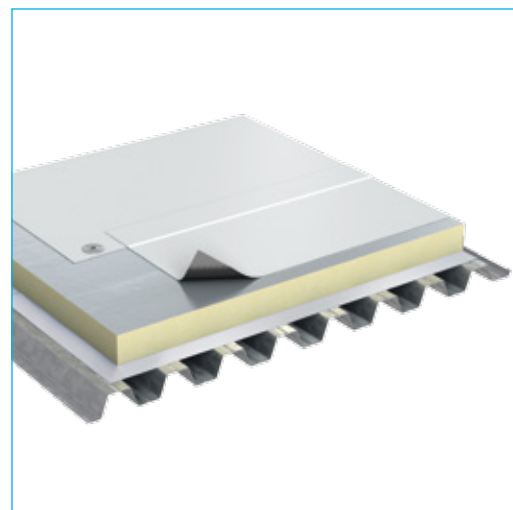


EverGuard TPO

EVERGUARD TPO IST EINE HALOGENFREIE DACHABDICHTUNGSBAHN AUS WEICHMACHERFREIEM, FLEXIBLEM POLYOLEFIN (FPO) AUF BASIS EINER SPEZIELLEN PP (POLYPROPYLEN) REZEPTUR GEFERTIGT.

EverGuard TPO fällt unter die Stoffgruppe FPO, Bezeichnung nach DIN SPEC 20000-201: DE / E1 FPO-BV-V-PG -1,5 (1,8 / 2,0)

BAHNENTYP UND EINSATZGEBIETE	
EverGuard TPO	Mit mittiger Polyesterverstärkung
Bahnenbreite	1.520 mm
Nennstärke	1,5 mm / 1,8 mm / 2,0 mm
Farbe	Hellgrau
Neubau und Sanierung	<ul style="list-style-type: none">• Lose Verlegung unter Auflast• Mechanische Befestigung
EverGuard TPO ist geprüft, zugelassen und klassifiziert gemäß	<ul style="list-style-type: none">• DIN EN 13956 CE-Dachabdichtungen• DIN SPEC 20000-201 (Dachabdichtungen)• DIN 18531 (Dachabdichtungen)• EN 13501-1 (Klasse E)• DIN EN 13501-5 B_{Roof(t1)}• DIN 4102-7 (harte Bedachung)*• Factual Mutual (FM)
Eigenschaftsprofil EverGuard TPO	<ul style="list-style-type: none">• Weichmacherfrei• Halogenfrei• Ozon- und UV-stabil• Dämmstoffneutral• Bitumenverträglich• Frei von toxischen Schwermetallen• Frei von halogenierten Brandschutzmitteln• Heißluftschweißbar• Wurzel- und rhizombeständig nach FLL-Prüfverfahren (in Prüfung)• Kältebeständig• Warm verformbar (Detailbahn)• Recyclebar
Systemteile und -zubehör	<ul style="list-style-type: none">• Innen- und Außenecken• Homogene Bahn (EverGuard Detailbahn) zur Detailausbildung• Verbundbleche (Tafeln / Coils)• Rohr- und Blitzschutzeinfassungen• Bahn für Wartungswege (EverGuard Walkway)• Witec Schiene KF für Kehlfixierung• Teroson AD Adhesive Spray für Anschlüsse• Witec Reiniger• Witec Quellschweißmittel



* im geprüften Dachaufbau

TECHNISCHE DATEN

Produkt Daten gemäß
DIN EN 13956

- Freiliegende Verlegung (mechanisch befestigt)
- Unter Auflast (Kies)

Eigenschaft	Prüfnorm	Einheit	Angaben	Ergebnis* 1,5 mm	Ergebnis* 1,8 mm	Ergebnis* 2,0 mm
Äußere Beschaffenheit	DIN EN 1850-2	-	bestanden	bestanden	bestanden	bestanden
Länge	DIN EN 1848-2	m	MDV	30	20	20
Breite	DIN EN 1848-2	m	MDV	1,52	1,52	1,52
Geradheit	DIN EN 1848-2	mm	MLV	≤ 30	≤ 30	≤ 30
Planlage	DIN EN 1848-2	mm	MLV	≤ 10	≤ 10	≤ 10
Flächengewicht	DIN EN 1849-2	kg/m ²	MDV	1,53	1,84	2,05
Effektive Dicke	DIN EN 1849-2	mm	MDV	1,5	1,8	2,0
Wasserdichtigkeit	DIN EN 1928 Verfahren B	kPa	MLV	bestanden	bestanden	bestanden
Brandverhalten	DIN CEN/TS 1187	-	-	B _{Roof} (t1) (EN 13501-5)**		
Brandverhalten	DIN EN 13501-1	-	-	Klasse E	Klasse E	Klasse E
Brandverhalten	DIN 4102-7	-	-	bestanden**	bestanden**	bestanden**
Schälwiderstand d. Fügenaht	DIN EN 12316-2	N/50 mm	MLV	≥ 150	≥ 150	≥ 150
Scherwiderstand d. Fügenaht	DIN EN 12317-2	N/50 mm	MLV	≥ 800	≥ 800	≥ 800
Zugfestigkeit längs und quer	DIN EN 12311-2	N/50 mm	MLV	≥ 1.150	≥ 1.150	≥ 1.150
Dehnung längs und quer	DIN EN 12311-2	%	MLV	≥ 20	≥ 20	≥ 20
Widerstand gegen stoßartige Belastung Verfahren A) Verfahren B)	DIN EN 12691 DIN EN 12691	mm	MLV	≥ 400 ≥ 1.500	≥ 400 ≥ 1.500	≥ 400 ≥ 1.500
Widerstand gegen statische Belastung	DIN EN 12730 Verfahren B	kg	MLV	≥ 20 ≥ 15	≥ 20 ≥ 15	≥ 20 ≥ 15
Dauerhaftigkeit Wasserdichtheit gegen Alterung	DIN EN 1928 DIN EN 1296	-	bestanden	bestanden	bestanden	bestanden
Dauerhaftigkeit Wasserdichtheit gegen Chemikalien	DIN EN 1928 DIN EN 1847	-	bestanden	bestanden	bestanden	bestanden
Widerstand gegen Weiterreißen längs / quer	DIN EN 12310-2	N	MLV	≥ 375 / ≥ 475	≥ 375 / ≥ 475	≥ 375 / ≥ 475
Wurzelfestigkeit	DIN EN 13948	-	erfüllt	in Prüfung	in Prüfung	in Prüfung
Maßänderung nach Warmlagerung längs / quer	DIN EN 1107-2	%	MLV	≤ 0,4 / ≤ 0,3	≤ 0,4 / ≤ 0,3	≤ 0,4 / ≤ 0,3
Falzen in der Kälte	DIN EN 495-5	°C	MLV	≤ -25	≤ -25	≤ -25
UV-Beanspruchung (> 5.000 h)	DIN EN 1297	visuell	bestanden	bestanden	bestanden	bestanden
Hagelschlagbeständigkeit harter / weicher Untergrund	DIN EN 13583	m/s	MLV	≥ 25 / ≥ 33	≥ 28 / ≥ 36	≥ 31 / ≥ 39
Wasserdampfdurchlässigkeit	DIN EN 1931	μ	MDV	100.000 ± 30.000		
Bitumenverträglichkeit	DIN EN 1548	-	bestanden	bestanden	bestanden	bestanden

MDV = Manufacturer's declared value (Herstellerangabe mit Toleranz)

MLV = Manufacturer's limiting value (Grenzwert des Herstellers)

* Werte im Neuzustand

** Geprüfte Aufbauten bitte über technische Beratung erfragen

Stand: 07.2019. Erstellung nach letztem technischen Stand und Wissen.
Technische Änderungen auf Grund von Weiterentwicklungen sind möglich.



1213-6897
DIN EN 13956

Die entsprechenden Leistungserklärungen finden Sie unter www.everguard.de im Bereich Downloads.

Technische Beratung T +49 6053 708-5141

E technik.wolfin.de@bmgigroup.com

Beratung und Verkauf
in Deutschland durch:

Wolfin Bautechnik GmbH

Am Rosengarten 5

63607 Wächtersbach Neudorf

T +49 6053 708-0

F +49 6053 708-5130

E service.wolfin.de@bmgigroup.com

everguard.de